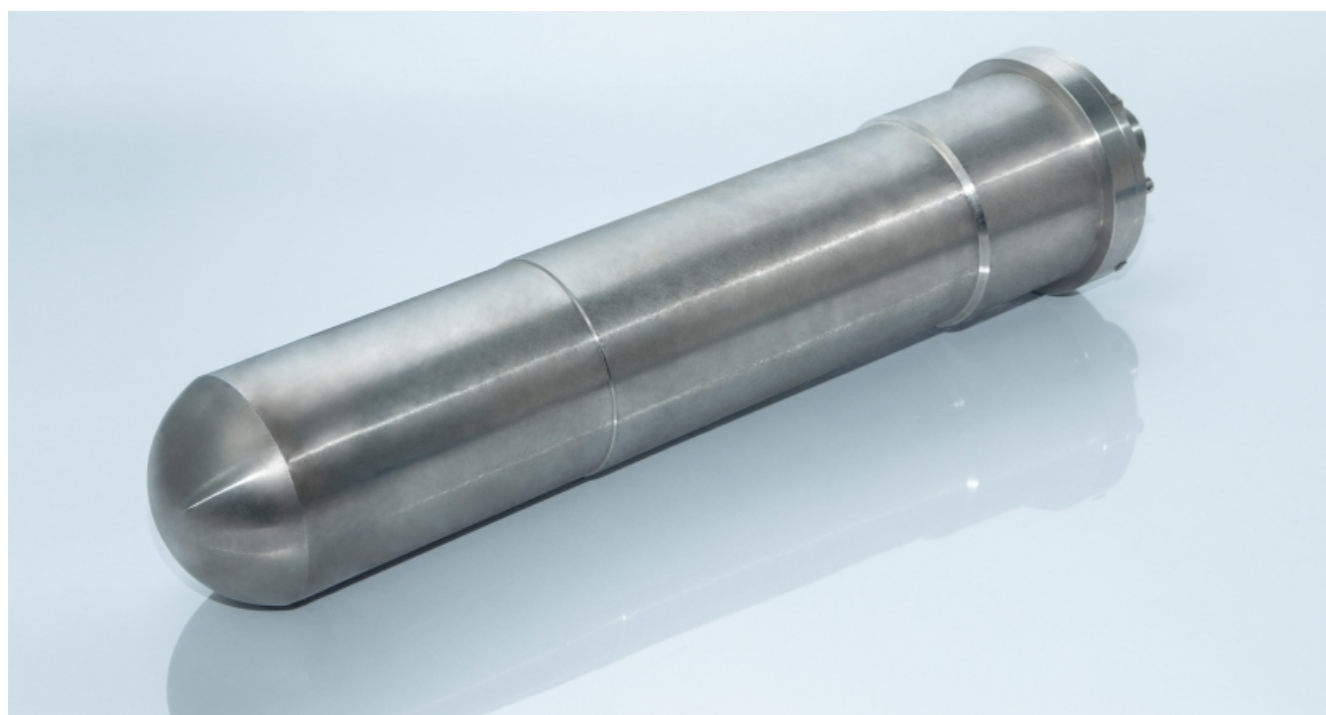


AquaPro SpectreX

Погружной гамма-спектрометр



Предназначен для измерения энергетического распределения гамма-излучения, объемной активности, скоростей счета импульсов в четырех энергетических диапазонах и идентификации гамма-излучающих радионуклидов, содержащихся в водной среде.



- Является средством измерения, внесенным в Государственный реестр Средств измерений
- Непрерывный автоматизированный контроль радиоактивной загрязненности водной среды методом прямых измерений
- Качественная и количественная оценка загрязненности воды гамма-излучающими нуклидами
- Принцип действия спектрометра основан на использовании высокочувствительного метода сцинтилляционной спектрометрии с применением сцинтилляционных детекторов на основе ортогерманат висмута $\text{Bi}_3\text{Ge}_4\text{O}_{12}$ (BGO) и фотоэлектронных умножителей

Энергетический спектр гамма-излучения

Диапазон измерения	от 0,1 до 3,0 МэВ
Погрешность	±1 %

Скорость счета импульсов

Диапазон измерения	от 0,1 до 1,3 МэВ
	от 1,3 до 1,8 МэВ
	от 1,8 до 3,0 МэВ
	от 0,1 до 3,0 МэВ
Погрешность	±1 %

Преимущества

- Оперативный контроль
- Автоматизация измерений
- Надежность полученных результатов
- Универсальность
- Компактность

Технические характеристики

Глубина погружения	600 м
Габаритные размеры	Ø 134 x 590 мм
Масса	не более 14 кг
Ресурс работы	10 000 часов

Питание устройства

Напряжение питания	27 В • А
Потребляемая мощность	5 Вт

Условия эксплуатации

Температура водной среды	от -4 до 35 °С
--------------------------	----------------

Интерфейс передачи данных

RS-485



RS-485



Real Time