

AquaPro multiFluo

Мультипараметрический флуориметр-нефелометр



Предназначен для измерения массовой концентрации хлорофилла А, растворенных органических веществ и мутности в водной среде оптическим методом на глубинах до 600 м.



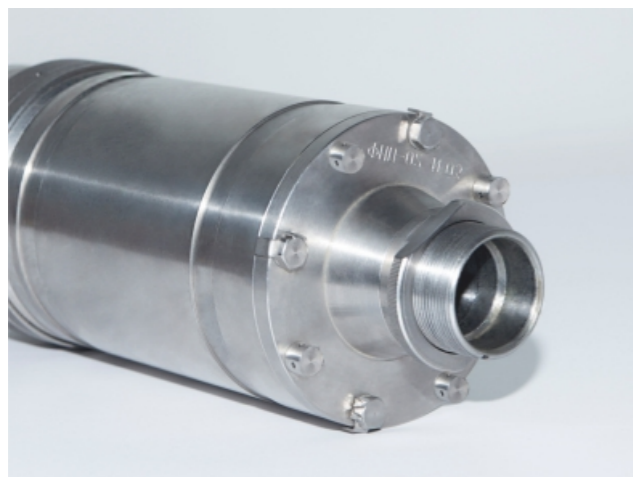
Хлорофилл А

CDOM Растворенные органические вещества



Мутность

- Является средством измерения, внесенным в Государственный реестр Средств измерений
- Количественная оценка содержания растворенных органических веществ
- Оперативное отслеживание изменений характеристик воды



Хлорофилл А * (в эквиваленте Родамина Б)

Диапазон измерения	от 3×10^{-9} до 10^{-7} г/см ³
Предел обнаружения	4×10^{-10} г/см ³
Погрешность	±15% от текущего значения

Растворенные органические вещества (CDOM)* (в эквиваленте Перилена)

Диапазон измерения	от 3×10^{-9} до 10^{-7} г/см ³
Предел обнаружения	2×10^{-9} г/см ³
Погрешность	±15% от текущего значения

Мутность

Диапазон измерения	от 0,5 до 20,0 ЕМФ
Предел обнаружения	0,1 ЕМФ
Погрешность	±20% от текущего значения

* массовая концентрация

Преимущества

- Оперативный контроль
- Автоматизация измерений
- Надежность полученных результатов
- Универсальность
- Компактность

Технические характеристики

Глубина погружения	600 м
Габаритные размеры	Ø109 x 305мм
Масса	не более 6 кг

Питание устройства

Напряжение питания	27 В
Потребляемая мощность	16 Вт

Интерфейс передачи данных

RS-422



RS-422



Real Time