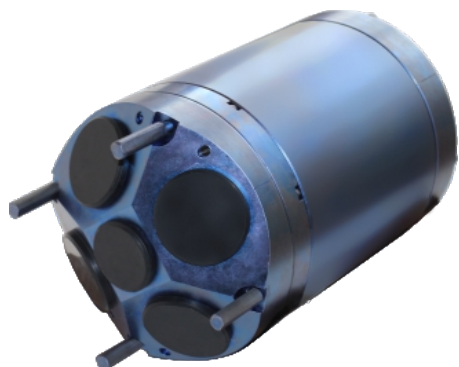


ГЛУБОКОВОДНЫЙ ГИДРОАКУСТИЧЕСКИЙ ДОПЛЕРОВСКИЙ ПРОФИЛОГРАФ ТЕЧЕНИЙ

NAECO®



NP-600



NP-300



NP-600S

Предназначен для регистрации компонент скорости течений.

ОСОБЕННОСТИ

- Содержат встроенный эхолот
- Устанавливаются на подводных аппаратах различного типа, стационарных и подвижных буйковых станциях, надводных судах различных проектов
- Глубоководное исполнение (материал - титан или алюминий)

СФЕРЫ ПРИМЕНЕНИЯ

- В качестве составной части навигационных систем морской техники
- Самостоятельный инструмент для научных исследований.

ОПЦИИ

- Внесение зарегистрированных профилей течений в базу данных геоинформационной системы
- Нанесение профилей на карту местности

ТЕХНИЧЕСКИЕ ХАРАКТЕРИСТИКИ

	NP-600	NP-300	NP-600S
Масса	не более 27 кг	не более 30 кг	не более 12 кг
Напряжение питания	от 22 до 30 В		
Потребляемая мощность	не более 40 В·А	не более 40 В·А	не более 20 В·А
Частота излучения	561/295 кГц	295 кГц	561 кГц
Диапазон измерения продольной составляющей скорости движения	0,1 - 20 узл переднего хода 0,1 - 5 узл заднего хода		
Диапазон измерения поперечной составляющей скорости движения	0,1 - 10 узл		
Диапазон определяемых расстояний	0,4 - 100 м	0,4 - 200 м	0,4 - 80 м
Инструментальная погрешность определения расстояния до дна	не более 0,007 м		
Инструментальная погрешность определения величин продольных и поперечных составляющих скорости движения	0,005·V ± 3 мм/с		
Максимальная глубина погружения	до 6000 м (опционально)		